

АДМИНИСТРАЦИЯ ГОРОДА ЛОБНЯ
МОСКОВСКОЙ ОБЛАСТИ

ПОСТАНОВЛЕНИЕ

от 12.09.2016 № 1105

Об утверждении
архитектурных решений
внешнего вида
нестационарных торговых объектов
на территории города Лобня

В соответствии с Федеральным законом от 06.10.2003 N 131-ФЗ "Об общих принципах организации местного самоуправления в Российской Федерации", Федеральным законом от 28.12.2009 N 381-ФЗ "Об основах государственного регулирования торговой деятельности в Российской Федерации", распоряжением Министерства потребительского рынка и услуг Московской области от 27.12.2012 N 32-Р "Об утверждении Порядка разработки и утверждения органами местного самоуправления муниципальных образований Московской области схем размещения нестационарных торговых объектов", распоряжением Министерства потребительского рынка и услуг Московской области от 02.06.2014 N 16РВ-34 "Об утверждении Методических рекомендаций по размещению нестационарных торговых объектов на территории муниципальных образований Московской области", Уставом города Лобня, а также в целях формирования и совершенствования архитектурного облика города Лобня Московской области

ПОСТАНОВЛЯЮ:

1. Утвердить архитектурные решения внешнего вида нестационарных торговых объектов, расположенных на территории города Лобня (приложение № 1).
2. Опубликовать настоящее постановление в газете «Лобня» и разместить на официальном сайте города Лобня (lobnya.rf).
3. Контроль за выполнением настоящего постановления возложить на заместителя Руководителя Администрации города Локтеву Л.Н.

Руководитель Администрации города



Е.В. Смышляев

012459

ООО "Мария" Зак. 802 шпр. 3000-2014 г.



приложение № 1
к постановлению
Администрации города
№ 1305 от 18.09.2016

АРХИТЕКТУРНЫЕ РЕШЕНИЯ
ВНЕШНЕГО ВИДА НЕСТАЦИОНАРНЫХ ТОРГОВЫХ ОБЪЕКТОВ
рекомендуемых для размещения на территории города Лобня Московской области

2016 год



Модуль (навильон) торгового обслуживания:

Данный объект предназначен для комбинированной установки на городских территориях в целях попутного повседневного обслуживания населения на основных пешеходных маршрутах. Используется несколько типов модулей заводского изготовления, габариты которых кратны 1,5 м (в осях): 1,5м x 1,5м (h=2,5м), 1,5м x 3,0м (h=3,0м), 3,0м x 3,0м (h=3,0м), 3,0м x 6,0м (h=3,5м), 6,0м x 6,0м (h=3,0м), 6,0м x 6,0м (h=3,5м). Главная конструктивная особенность модулей - возможность быть как отдельно стоящими, так и блокированными с учётом конфигурации каждой конкретной городской площадки.

Размещение модулей и их блокировка:

- на внутриквартальных жилых территориях - точечное (без блокировки) и рассредоточенное размещение;
- на городских улицах - строчная блокировка с компактными размещениями;
- на городских площадях и в зонах массового отдыха - комбинированное, т.е. точечное и строчное - в едином архитектурно-функциональному назначению помещений и удовлетворяющие действующим строительным, санитарным, гигиеническим и противопожарным нормам и правилам.

В проекте применены долговечные и высококачественные материалы, соответствующие функциональному назначению помещений и удовлетворяющие действующим строительным, санитарным, гигиеническим и противопожарным нормам и правилам.

В проекте применены долговечные и высококачественные материалы, соответствующие функциональному назначению помещений и удовлетворяющие действующим строительным, санитарным, гигиеническим и противопожарным нормам и правилам.

Конструкция модуля - сварной металлический каркас со сборно-навесными сэндвич-панелями (с утеплителями). Каркас устанавливается на опорную сварную металлическую раму через регулируемые опорные элементы (в местах уклона рельефа). Кровля - плоская из сэндвич-панелей с утеплителем. Пол - утеплённый по металлическому каркасу. Конструкции ИФС и НСК должны комплектоваться документами, подтверждающими их пригодность для применения в строительстве, оформленными в соответствии с действующей нормативно-технической документацией.

Материалы:

Наружные стены (основной объём) отделяются алюминиевыми композитными панелями ALUCOBOND или BILDEX SCRATCH, окрашенными в заводских условиях. Цоколь и фризы также отделяются алюминиевыми композитными панелями. Стеклопакеты - двойные, вакуумные, ударопрочные. Окна и витражи - алюминиевый каркас с заводской окраской (вариант металлопластиковый профиль). Выбор конструкции навесной фасадной системы (НФС) с воздушным зазором и навесной светопрозрачной отражающей стеновой конструкции (НСК) должен производиться исходя из области её применения с учётом функционального назначения здания (сооружения), а также исходя из требований обеспечения конструктивной безопасности, надёжной и безаварийной эксплуатации, требуемого уровня тепловой защиты и требований пожарной безопасности. Основным свойством, определяющим надёжность конструкции навесной фасадной системы, навесной светопрозрачной конструкции, является безотказность их работы - способность сохранять заданные эксплуатационные качества в течение срока службы, определённого проектной документацией.

Мероприятия по обеспечению доступа маломобильных групп населения:

В соответствии с федеральным законом от 15 ноября 95г. №5 ФЗ, ст.15, части 1 и 3 в редакции от 08.08.2001г. № 123-ФЗ у торговых объектов предлагается установить пандусы для людей с ограниченными физическими возможностями. Для слабовидящих пешеходов, перед лестницами и пандусами предусматривается устройство тактильной плитки. Пандусы и лестницы оборудованы поручнями.

Благоустройство территории:

- Мероприятия по благоустройству прилегающей территории предусматривают:
- устройство тротуарной плитки
- установку современных МАФ (ури, скамеек, вазонов с цветниками и др.)
- установку объектов городской навигации.

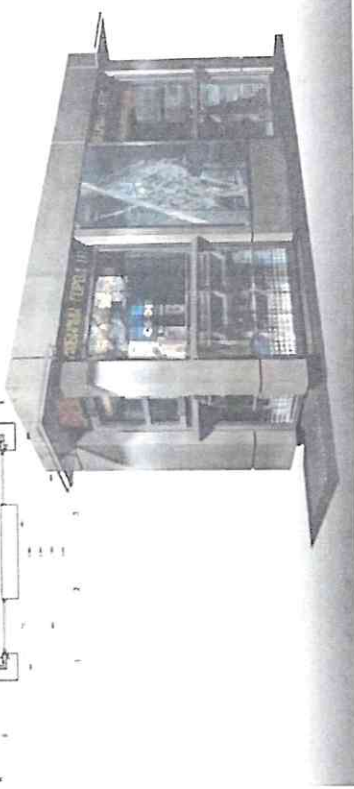
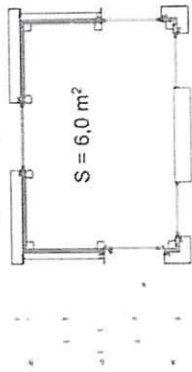
Противопожарные требования:

По противопожарной классификации проектируемое здание относится к III-й степени огнестойкости. Наружное пожаротушение осуществляется из существующих пожарных гидрантов на водопроводной сети. В соответствии со СНиП 2.01-85 к объекту предусмотрены подъезды пожарных автомобилей.

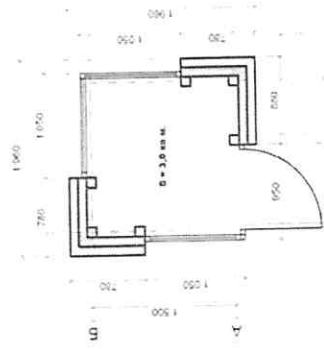
Архитектурные решения внешнего вида капитальных торговых объектов разработаны ООО "Архитектурная мастерская на Смоленке" Генеральный директор : Иванченко С.Н.

КИОСКИ

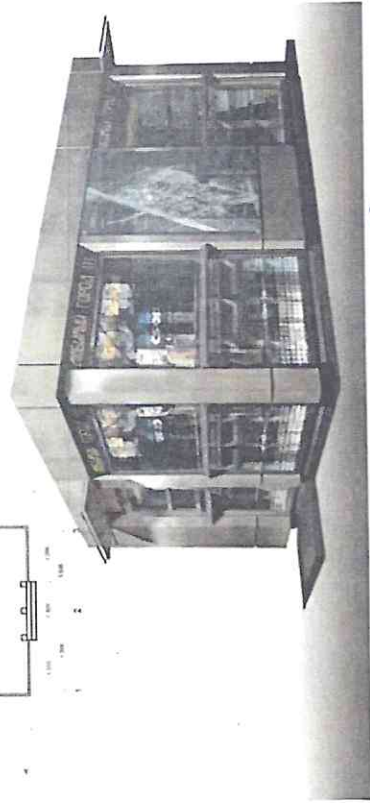
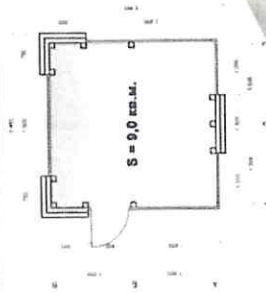
S=6 м²



S=3 м²



S = 9-12 м²

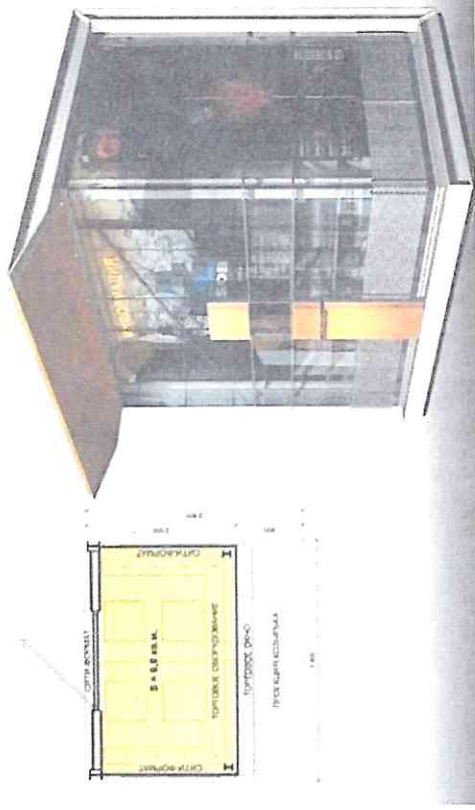


ТИП 1 «Классика»

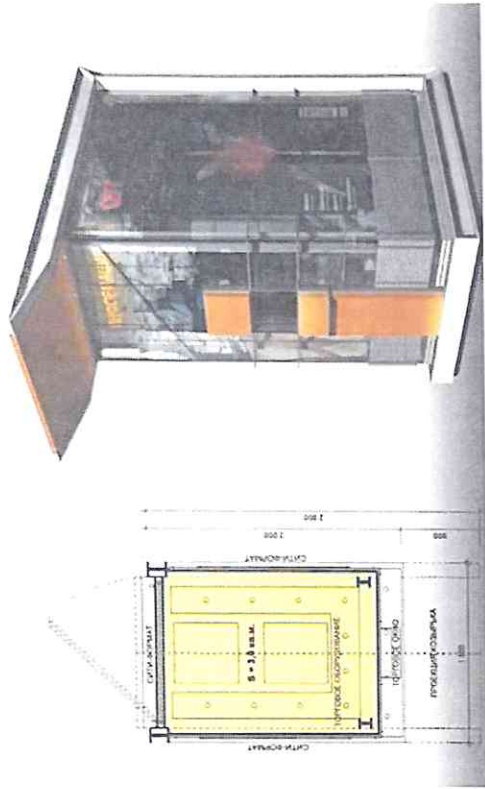
Отличительная особенность данного типа – возможность набрать любую площадь. Такую возможность в конструкции обеспечивает металлический сборный каркас, позволяющий менять размер модуля с шагом 1,5 м. в разные стороны. Рекомендуемая площадь от 3 м² до 12 м². Высота киоска - 2,85 м.

КИОСКИ

S=6 M²



S=3 M²



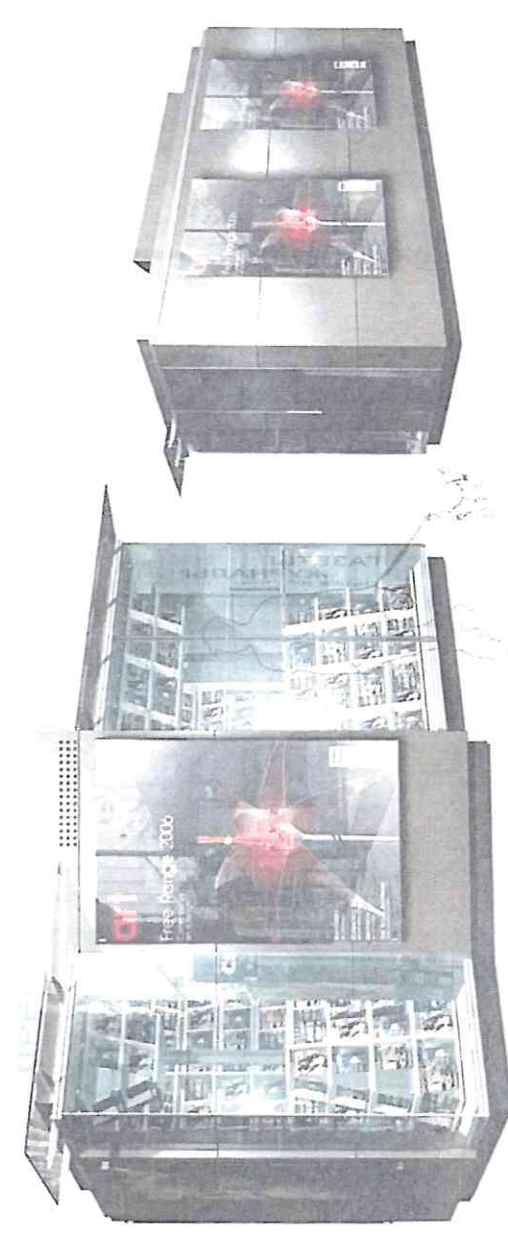
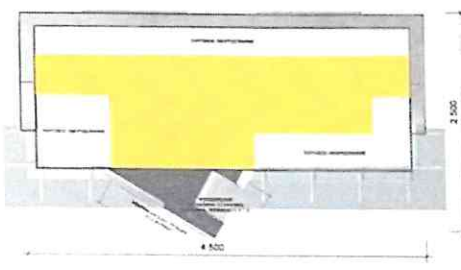
S = 9-12 M²



ТИП 2 «Техно»

Рекомендуется исполнение в 3-х вариантах
площади: 3 м², 6 м² и 9 м²;
Основание: металлический швеллер №10;
Каркас: металлический двутавр № 15;
Вынос козырька: 0,8 м;
Высота - 2,75 м.

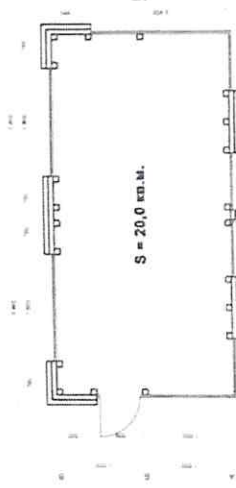
КИОСКИ



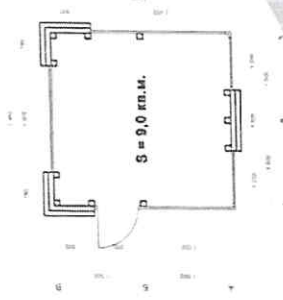
ТИП 3 «Пресса»
Рекомендуемая площадь: 9 м²;
Основание: металлический швеллер №10;
Каркас: металлический двутавр № 15;
Вынос козырька: 0,3 м;
Высота - 2,85 м.
Витрины: ударопрочное стекло

ПАВИЛЬОНЫ

S=20-30 М²



S = 9-12 М²



S=37 М²



ТИП 1 «Классика»

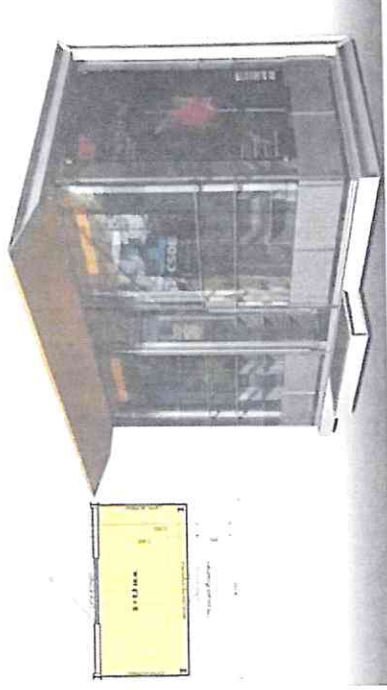
Отличительная особенность данного типа – возможность набрать любую площадь. Такую возможность в конструкции обеспечивает металлический сборный каркас, позволяющий менять размер модуля с шагом 1,5 м. в разные стороны. Рекомендуемая площадь от 9 м² до 50 м². Высота киоска - 2,85 м.

ПАВИЛЬОНЫ

S=20 м²



S=9 м²



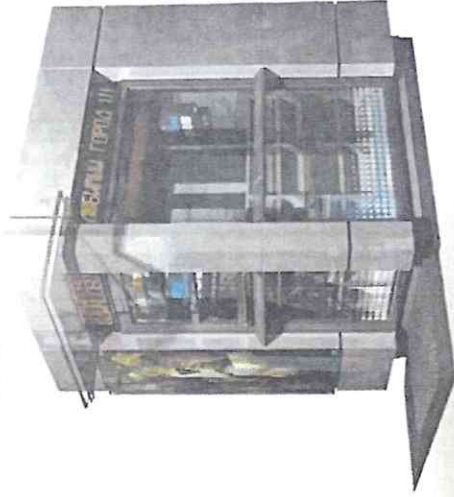
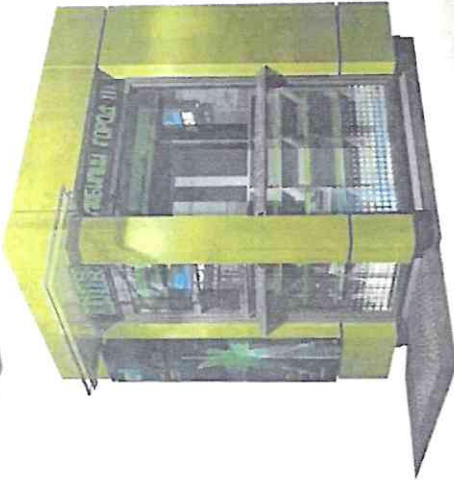
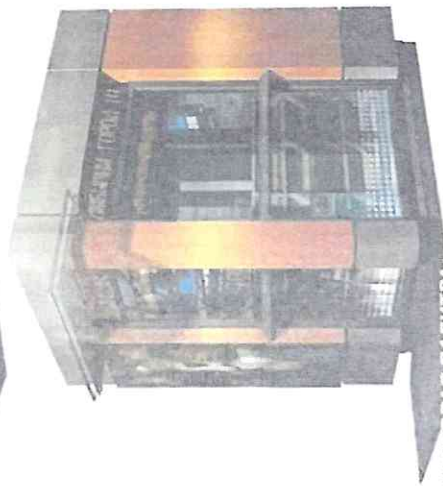
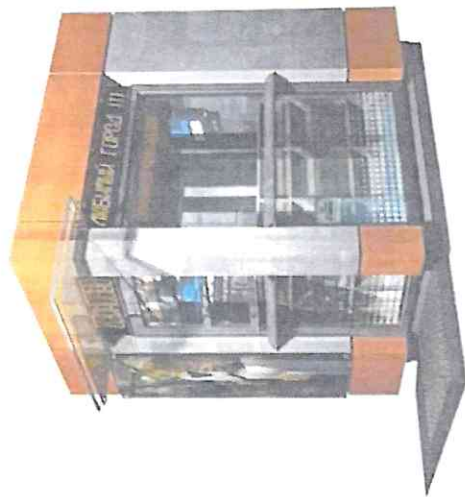
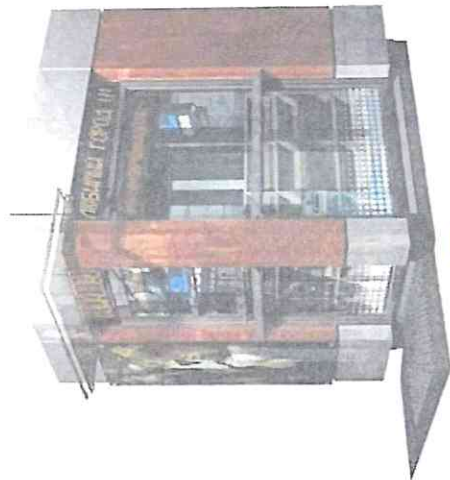
S=50 м²



ТИП 2 «Техно»

Рекомендуется исполнение в 3-х вариантах
площади: 9 м², 20 м² и 50 м²;
Основание: металлический швеллер №10;
Каркас: металлический двутавр № 15;
Вынос козырька: 0,8 м;
Высота - 2,75 м.

ВАРИАНТЫ ОБЛИЦОВКИ НТО



ЦВЕТОВАЯ ПАЛИТРА

- ПЛУКАЯ ЧАСТЬ - ОБЛИЦОВКА ПАНЕЛЯМИ "ВИДЕХ SCRATCH" - ЦВЕТ ГВС-1906 МЕТАЛЛИК
- ПЛУКАЯ ЧАСТЬ - ОБЛИЦОВКА ПАНЕЛЯМИ "ALUSOBOND" - ЦВЕТ ПО RAL 9022

- ПЛУКАЯ ЧАСТЬ - ОБЛИЦОВКА ПАНЕЛЯМИ "ВИДЕХ WOOD" - ЦВЕТ ВМ 1801 ЗОЛОТОЙ ДУБ
- ПЛУКАЯ ЧАСТЬ - ОБЛИЦОВКА ПАНЕЛЯМИ "ALUSOBOND" - ЦВЕТ ПО RAL 2010

- ПЛУКАЯ ЧАСТЬ - ОБЛИЦОВКА ПАНЕЛЯМИ "ALUSOBOND" - ЦВЕТ ПО RAL 8017
- НЕСУЩЕ ОСНОВАНИЕ, НЕСУЩИЙ КАРАС, ПРИСТАВНОЙ ПАЦУС - RAL 7010

КОМПЛЕКТАЦИЯ И ОФОРМЛЕНИЕ ПИТ



КОМПЛЕКТУЮЩИЕ ЭЛЕМЕНТЫ:

- КОЗЫРЕК ИЗ ИЗОПЛИТНОГО ПОЛИКАРБОНАТА - 10 мм.
- ЭЛЕКТРОННОЕ ТАБЛО "БЕГУЩАЯ СТРОКА"
- ВНЕШНЯЯ ПОДСВЕТКА ОБЪЕКТА
- СТЕКЛЯНЫЙ ПЕРЕДЕЛ ИЗ АЛЮМИНИЯ - 60 мм.
- УДАРОПРОЧНОЕ ТОНКОПРОБНОЕ СТЕКЛО 10 мм.
- КОМПЬЮТЕРНЫЙ МАТЕРИАЛ "ВИДЕО" - 4 мм.
- РЕКЛАМНАЯ ПОДЕ (0,7x1,8 м.) ДЛЯ РАЗМЕЩЕНИЯ ИНФОРМАЦИИ, РЕКЛАМЫ, СХЕМ ГОРОДА И Т.Д.
- ПРИЛВОК ДЛЯ ПОСЕТИТЕЛЕЙ ПОД ОРИОН ИЗ ПРОСЕЧНОЙ НЕРЖАВЕЮЩЕЙ СТАЛИ - 5 мм.
- УФ ФОТОПЕЧАТЬ НА СТЕКЛЕ
- ЭМБЛЕМАТИЧНЫЙ ЛОГОТИП
- МЕТАЛЛИЧЕСКОЕ НЕСУЩЕЕ ОСНОВАНИЕ (ТРУБА 100x100) ОБЛИЦОВАННОЕ ПАНЕЛЯМИ "ВИДЕО" - 6 мм.
- ПРИСТАВНОЙ ПАНДУС ИЗ ПРОСЕЧНОГО НЕРЖАВЕЮЩЕГО ЛИСТА - 5 мм.

РАСПОЛОЖЕНИЕ ТОРГОВОГО ОБОРУДОВАНИЯ:

- ТОРГОВАЯ ВИТРИНА
 - СТЕЛЛАЖ
 - КРЮЧОК С ВЕШАЛКОЙ ДЛЯ ОДЕЖДЫ
- (СТОИМОСТЬ ТОРГОВОГО ОБОРУДОВАНИЯ ВХОДИТ В ОРНИТИРОВАННУЮ СТОИМОСТЬ ТОРГОВОГО МОДУЛЯ)
- КОМПЛЕКТАЦИЯ ТОРГОВЫХ ОБОРУДОВАНИЕМ МОДУЛЕЙ ТОРГОВОГО ОБСЛУЖИВАНИЯ ПРОИЗВОДИТСЯ В ЗАВИСИМОСТИ ОТ ИХ СПЕЦИФИКАЦИИ

РАСПОЛОЖЕНИЕ СПОНСОРСКИХ ЛОГОТИПОВ:

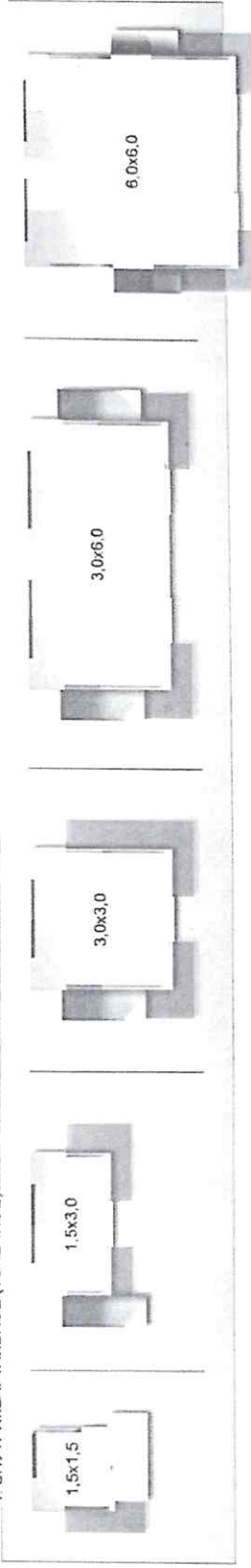
- "ТАБАК"
- "БОРОЖЕНОЕ"
- ПРОИЗВОДИТЕЛЬНЫЕ НАЛИТНОГО ПИВО "СЕРСА"
- "ПРОМЫСЛОВЫЕ БИЛЕТЫ"
- "ТЕАТРАЛЬНЫЕ БИЛЕТЫ"
- "ПОДЪЕМНЫЕ БИЛЕТЫ"
- "СПРАВОК"
- "КАНЦЕЛРСКОЕ ТОВАРЫ"
- "АКСЕССУАРЫ"
- "СУВЕНИРЫ"
- "ЦЕХОВАЯ ПРОДУКЦИЯ"
- "РЕМОНТ И ЧИСТКА ОБУВИ"
- "НЕ РАССЕЛЕНА"
- "БОЛОТНИК"
- "ПРОТЯЖИТЕЛЬСКИЕ ПРОДУКТЫ"

ОРИЕНТИРОВАНАЯ СТОИМОСТЬ ВОЗДУШНОГО ТРАНСПОРТА С/ДОСТАВКОЙ - 300 000 РУБ.

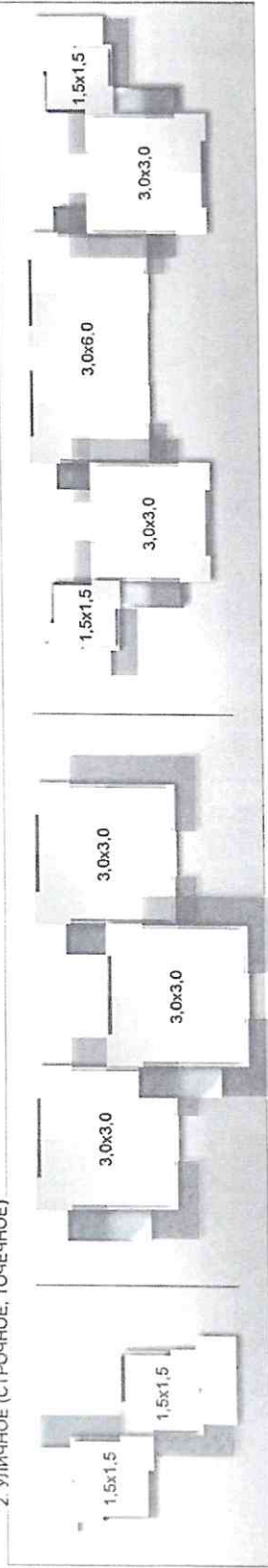


ВАРИАНТЫ БЛОКИРОВКИ НГО

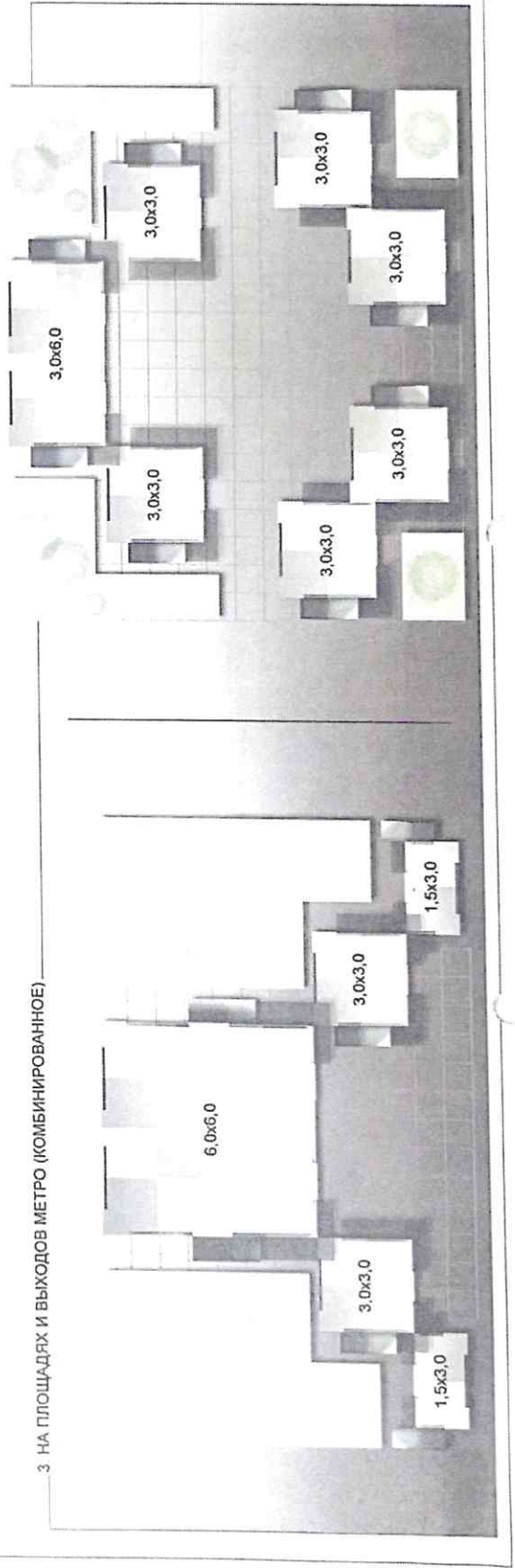
1. ВНУТРИКВАРТАЛЬНОЕ (ТОЧЕЧНОЕ)



2. УЛИЧНОЕ (СТРОЧНОЕ, ТОЧЕЧНОЕ)



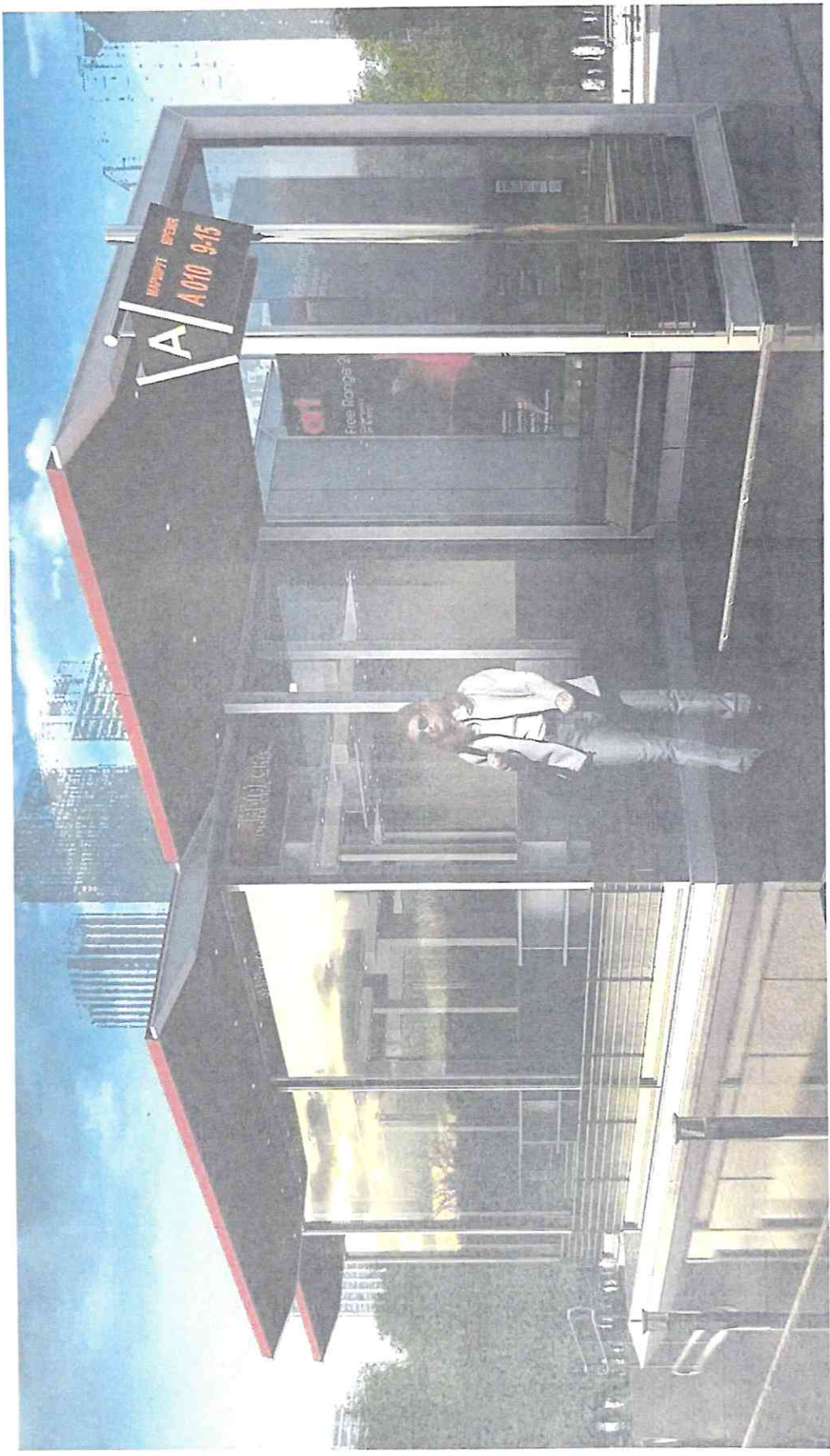
3. НА ПЛОЩАДЯХ И ВЫХОДОВ МЕТРО (КОМБИНИРОВАННОЕ)



ВАРИАНТЫ БЛОКИРОВКИ НТЗ



ВАРИАНТЫ БЛОКИРОВКИ НТО С ОСТАТКАМИ



ВОЗМОЖНЫЕ НЕ ТИПОВЫЕ ВАРИАНТЫ НТО ПО СПЕЦИАЛИЗАЦИЯМ



ЛЕТНЕЕ КАФЕ

ЛЕТНЕЕ КАФЕ

